



Projet associatif

UNION SPORTIVE SAINT- EGREVE GYMNASTIQUE

LE 8/05/2022

PRESENTATION DU CLUB

NOM DU CLUB

Union Sportive de Saint Egrève Gymnastique -USSE Gym

Date de création

JO 1945

Numéro d'affiliation

Affiliation ffgym : 84038.071

Siège social

Usse 2 rue des Brioux 38120 SAINT EGREVE

Lieux de pratiques

Espace Robert Fiat -9 avenue de la Monta 38120 - Saint Egrève
Gymnase du Pont de Vence -Rue de l'ancienne poste – 38120 Saint Egrève
Gymnase de la Gare – 36 rue de la Gare – 38120 Saint Egrève
Gymnase de la Monta -avenue Médecin Général Viallet – 38120 Saint Egrève

Objet du Club

Gymnastique entretien, loisirs ou compétitions de 18 mois à 90 ans

Votre club a-t-il une reconnaissance club affilié (bronze, argent ou or) et/ou un label FFGym ?

Le dossier Qualiclub bronze a été fait et envoyé à avril 2022 en attente de réponse

Introduction

L'Union Sportive de Saint Egrève est un club omnisport dont la gymnastique fait partie. L'association dirigée par des bénévoles, et toujours les mêmes depuis de nombreuses années. Il est force de constater qu'il faut renouveler les bénévoles, et développer des actions gymniques dynamiques et variées.

Le projet associatif permet de définir les orientations sportives et le cadre d'action autour desquels le club doit vivre et s'organiser. Une fois rédigé, il devient le socle commun à tous les projets et donne une ligne directrice à l'ensemble des acteurs (gymnastes, bénévoles, dirigeants, parents, collectivités locales, partenaires privés...).

Le document formalisé permettra de présenter et communiquer sur le club. Il donnera une image sérieuse et professionnelle du club.

La réflexion autour de ce projet permettra de recruter et mobiliser sur le long terme les bénévoles du club. D'autre part, toutes les personnes qui participeront à la définition du projet associatif seront motivées et partie-prenante pour le mettre en œuvre par la suite.

Face à un environnement en perpétuelle mutation, le club doit s'adapter et se structurer pour se développer. Aussi, le projet associatif sera amené à évoluer et il est important qu'il soit suffisamment large pour être adaptable.

1.1 L'état des lieux

I – PRESENTATION DE LA STRUCTURE

L'Union Sportive de Saint Egrève (USSE) dont le siège est situé au 2, rue des Brioux à Saint Egrève (38 Isère) est une association omnisports créée en 1944. Elle est enregistrée en Préfecture de l'Isère depuis le 29 Février 1944 sous le n° W 038100 2301. Ses statuts ont été déposés en Préfecture le 10 février 1944. Elle poursuit et complète l'œuvre de l'école. Elle propose à 3024 adhérents répartis en 19 sections (athlétisme, basket-ball, course d'orientation, escalade, gymnastique, hand-ball, judo, karaté, natation, pétanque, plongée sous-marine, ski nordique, ski de piste, sport boules, taekwondo, tennis, tennis de table, volley-Ball- sport adapté) la pratique sportive en loisir comme en compétition, pour les jeunes comme pour les adultes dans le cadre de projets sportifs entièrement supportés par les bénévoles impliqués dans les disciplines concernées et en s'efforçant de : - Promouvoir les valeurs sportives de référence (dépassement de soi, solidarité collective, respect des règles et d'autrui) - Maintenir des niveaux de pratique en compétition suffisants à motiver et fidéliser son audience (bénévoles et sportifs) - Maintenir une offre attractive d'activités de loisir dans les limites structurelles créées par les équipements disponibles, le nombre de ses éducateurs (bénévoles ou salariés) et ses ressources financières. - Toutes les activités sportives de chaque section sont sur un site internet, sur Facebook, Instagram)

Les Statuts juridiques L'USSE est une association loi 1901 à but non lucratif, ses statuts ont été déposés en Préfecture le 10 février 1944. La dernière modification date du 29 juin 2015.

Elle est enregistrée en Préfecture de l'Isère depuis le 29 Février 1944 sous le n° W 038100 2301. Elle n'a pas le droit de redistribuer ses bénéfices qui ne peuvent servir qu'à être Réinvestis dans l'association. De plus, l'activité de l'association ne peut pas enrichir directement ou indirectement l'un de ses membres. Les statuts permettent de donner un cadre légal adapté aux différentes sections sportives de l'association. Le règlement intérieur date du 24 février 1986, sera remis à jour prochainement.

I-1 Présentation de la section Union Sportive de Saint Egrève Gymnastique

La section USSE Gymnastique se compose d'un **bureau** constitué de 7 personnes qui se réunissent tous les 2 mois :

- Une Présidente qui gère les relations avec les adhérents, les différents comités, l'USSE et le personnel de la section
- Une Trésorière qui s'occupe du règlement de l'encaissement, des demandes de subvention, des budgets et des bilans ainsi que des achats.
- Une secrétaire en charge des adhésions adhérents et du courrier, du matériel
- Un chargé de la communication du Club et organisation de manifestation

Organisation technique : Encadrement

Au sein de la section gymnastique dispose des 4 entraîneurs salariés avec des diplômes BEPJEPS, et 5 animateurs bénévoles avec les diplômes animateur CQP GR et CQP baby gym, par semaine et sous la responsabilité de la Présidente. Il y a également 3 juges GR.

Activités proposées, et effectifs

Parmi les activités proposées par la section gymnastique on retrouve :

Séances adultes /Adolescents : Zumba, renforcement musculaire, circuit training, pilâtes, cardio, musculation, Yin Yoga – Marche – Sport santé - diététique

Séances pour les enfants :

- Gymnastique rythmique dès 5 ans
- Baby Gym dès 18 mois

Le label Baby Gym est un objectif à entrevoir dans le projet Qualiclub de la ffgym.

1.2 L'analyse

L'USSE Gymnastique est un club qui du mal à se développer sur le territoire. La concurrence est rude, un panel de sport est représenté dans la Ville et la modernité amène les enfants et les adultes à changer souvent de sports. La crise sanitaire nous a stoppé dans notre élan de proposer des animations.

Notre structure repose sur des bénévoles, qui sont peu nombreux, mais avec de la bonne volonté. Les encadrants sont tous des professionnels diplômés et très fidèles au Club.

Les structures ne sont pas adaptées à notre discipline, nous avons plusieurs gymnases avec peu d'heures, ce qui nécessite de stocker le matériel soit dans un placard ou chez soi, d'installer pour les cours, le matériel et le ranger ensuite. Une salle adaptée serait la bienvenue, nous travaillons dans ce sens depuis quelques temps.

La répartition des créneaux est un frein au développement de notre section. En effet, pour les adultes nous n'avions que des créneaux du soir. Afin de mettre en place le sport santé, nous avons obtenu un créneau le vendredi matin de 2h, pour toucher un public plus ciblé inter-âge et ainsi proposé le Yin Yoga et la marche active.

Une salle adaptée pour la gymnastique rythmique et la baby gym serait déjà une première avancée sur notre projet de développement et ensuite la salle pourrait être aménagée pour recevoir la gymnastique artistique masculine et féminine, car nous accueillons surtout des féminines en GR. Le projet de parkour est à l'étude, mais demande de bien se renseigner sur les assurances et la formation des intervenants. Nous pourrions créer notre club de gymnastique ffgym à St Egrève, proposer plusieurs disciplines et ainsi rayonner dans le département, et peut être fusionner avec d'autres clubs.

La formation des encadrants est un point essentiel à la réussite de projets associatifs sportifs. Il est très difficile aujourd'hui de trouver des encadrants diplômés en Gymnastique rythmique. Notre club forme un maximum de jeunes filles, le problème les études ou la vie de famille arrête souvent ce bel élan.

Identité du club

L'Usse Gymnastique existe depuis de nombreuses années. Elle propose de la gymnastique de 18 mois à 90 ans. Le nombre d'adhérents augmente ou diminue selon les années entre 150 et 230 adhésions.

Les salles privées, les autres associations de gymnastique sont des concurrents redoutables, mais nous tirons notre épingle du jeu, en proposant des séances familiales et conviviales. Nous devons chaque année trouver de nouvelles idées pour attirer les adhérents adultes.

Par rapport aux enfants, la gymnastique rythmique reçoit un beau succès, elle fidélise certains et d'autres pas, c'est un sport exigeant, mais attirant.

La baby gym attire de plus en plus de monde, mais là aussi, la concurrence arrive, les sports collectifs ou individuels proposent des séances à partir de 3 ans, pas toujours très ludique.

Notre sport est un sport de base, il prépare les athlètes ou le bien être de demain.

Environnement territorial

La situation géographique de Saint Egrève est un atout, et la ville est sportive.

La plupart de nos licenciés sont St Egrévois, et la Ville s'agrandit de nouveaux habitants.

La zone industrielle se densifie et apporte une variété de magasins.

Ressources humaines

L'association a un manque de renouvellement de bénévoles, des actions sont faites auprès de nos licenciés, mais c'est très difficile en ce moment.

Il manque un encadrant en gymnastique rythmique et baby gym pour pouvoir développer correctement. Tous les clubs ont des problèmes de recrutement.

1.3 - Projet sportif du club

La gymnastique apporte tonus, souplesse et énergie. La gymnastique travaille tout en douceur le système cardiovasculaire et la respiration, elle favorise la relaxation et le bien-être et permet de découvrir son corps. Le projet sportif du Club est de maintenir les activités pour les enfants, les adultes et de les développer sur la Ville et de faire des passerelles avec les clubs limitrophes afin d'apporter de la sérénité à tous.

De 5 à 18 ans : La gymnastique rythmique a une bonne évolution, mais demande encore des ajustements entre les loisirs et les compétitions. L'organisation de compétition dans la Ville au moins 2 fois par an serait une plus-value. Le recrutement d'encadrant en Gymnastique rythmique pose un sérieux problème à tous les clubs, mais la politique de formation auprès des jeunes de notre club est une réussite, malgré quelques départs vers d'autres structures, il maintient malgré toute la dynamique du Club avec la nouvelle génération. Le projet d'un gymnase adapté à notre discipline est en cours de réflexion.

Un spécial relance Club rentrée GR : Pendant la pandémie, les cours ont été maintenus en Visio ou en extérieur. Les stages de relance sportive ont été proposés en Août . Pour cette occasion, des horaires seront aménagés pour proposer la découverte de notre sport pour les nouveaux, fin semaine août . Des journées portes ouvertes seront proposés en intérieur ou extérieur en juin. La communication sera sur notre site, dans les médias, et un devis sera demandé pour un flyer, participation à la fête du sport et la journée des associations. L'apprentissage du bénévolat sera proposé à quelques jeunes, pour les inciter à rentrer soit au bureau ou à participer à des événements, afin de rajeunir l'effectif de bénévoles du club.

De 18 mois à 4 ans : La baby Gym est une discipline récente dans notre club, mais se développe de plus en plus. Les créneaux ne sont pas assez nombreux, 3 h sur le mercredi, le samedi est très demandé par les familles. L'objectif est de proposer des cours variés et d'augmenter les créneaux supplémentaires le samedi. Pendant la pandémie, les cours ont été maintenus en visio ou en extérieur. La section 16/ 24mois est une réussite les enfants et les parents sont très contents. Le Club investit chaque année dans du matériel pédagogique supplémentaire.

Le club rentrée Baby gym: des journées portes ouvertes seront proposées en intérieur ou extérieur avec participation a quelques séances gratuites. La communication sera sur le site du club, médias, flyers adaptés, journal municipal, participation à la fête du sport, à la journée des associations, mini stage découverte début juillet et fin août . Une action baby gym dans l'année dans la ville et peut être dans le département.

Une nouvelle activité sera proposée : Maman poussette gymnastique avec les enfants et les mamans.

De 16 à 90 ans : gymnastique adulte : la pandémie a beaucoup impacté les cours de gymnastique adultes. Les cours ont été dispensés en Visio, mais quelques adhérents/adhérentes n'avaient pas les outils informatiques nécessaires, ou ne voulait pas participer. Malgré le choix varié qui est proposé : Zumba, yoga, pilâtes, abdos fessiers, cardio etc...tous les soirs de nouveaux muscles sont travaillés. Le sport santé est une discipline que nous avons proposé cette année sous la forme du Yin Yoga et la marche, un de nos

encadrants diplômés nous a proposé ses services. Il pourrait intéresser les personnes plus ou moins âgées rencontrant des problèmes de stress, solitude, maux de dos chronique.

Un spécial relance club rentrée Gymnastique Adultes : des journées portes ouvertes en intérieur ou en extérieur avec participation à plusieurs cours sur plusieurs jours. La présentation du sport santé « Gym+ » avec la proposition de quelques séances gratuites en Mai, juin et début septembre. Des séances de marche active seront proposées également pour redémarrer les activités en douceur.

Le recrutement des bénévoles de demain : l'association ne peut fonctionner qu'à travers le bénévolat, le but cette année est de proposer à notre jeunesse de venir assister à nos réunions, à participer aux différentes manifestations. L'intérêt est de faire une action bénévole pour son club, de s'intéresser au fonctionnement du club, qui pourrait leur servir plus tard dans le domaine de l'organisation, le fonctionnement, le rôle humain, caritatif, la hiérarchie, la découverte de la vie associative univers différent mais assez proche malgré tout d'une entreprise professionnelle, et peut être les bénévoles de demain.

Action et objectif à mettre en place : proposer aux plus jeunes (et anciens) de venir participer à nos réunions ou aux réunions du club omnisport, participer aux manifestations du club ou manifestation caritative, ou monter un projet pour le club.

L'élaboration d'un cahier des charges concernant le projet d'un gymnase adapté à la gymnastique, pouvant regrouper d'autres sports et partagé avec d'autres associations de la Ville.

La gymnastique est un sport de base, il n'y a pas dans la Ville, un gymnase dédié à la gymnastique pouvant accueillir les écoles, collèges, associations etc. Un gymnase dans la ville a besoin d'être rénové, d'où l'idée de faire une proposition avec d'autres sections sportives d'un projet commun. Ce gymnase est très bien situé : à côté du CHS, Ecole primaire, Conservatoire de Musique, Maison des solidarités (projet solidaire), habitations anciennes et récentes, parking et à proximité du tram, possibilité de venir en vélo ou à pied. La gymnastique rythmique est surtout féminine, le développement de notre association serait aussi d'intégrer la gymnastique artistique masculine et féminine dans ce projet et aussi faire des passerelles avec les autres clubs de gymnastique des villes voisines.

Participer à des œuvres caritatives comme la « chaussette orpheline » et le téléthon sera aussi un objectif cette année aux Clubs

Tableau de bord de l'USSE Gymnastique

Objet	Le calendrier	Les moyens
Un spécial Club rentrée GR	De mai à septembre	Stages gratuits, portes ouvertes, démonstrations, essais, publicité-activité pendant juillet et août
Un spécial club rentrée Baby gym	De mai à septembre	Mini stages gratuits, portes ouvertes, démonstrations, essais publicité- activités pendant juillet et août
Un spécial Présentation Parkour	De juin à septembre	Démonstration, essais gratuits
Un spécial club rentrée Gymnastique Adultes	De mai à septembre	Portes ouvertes, essais gratuits, démonstrations, publicité – activités pendant juillet et août
Le recrutement des bénévoles de demain	Toute l'année	Recrutement auprès des adhérents jeunes ou moins. Formation assurée. Nouveau bureau
Le développement du Club	De mai à juin	Communication active, nouveaux bénévoles, nouvelles activités, outils à développer . s'inscrire dans la démarche Qualiclub pour valoriser nos actions gymniques en cours de réalisation
L'élaboration d'un cahier des charges concernant le projet d'un gymnase adapté	De mai à septembre	Mettre en place le plan pour un nouveau gymnase avec les engins et les disciplines
Participer à des œuvres caritatives	De septembre à juin	Mettre en place avec les jeunes du club d'un projet caritatif Téléthon, et chaussettes orphelines .

CARACTERISTIQUES DU PUBLIC DE MON CLUB

CATEGORIES D'AGE	HOMMES	%	FEMMES	%
Baby Gym	10	25	33	76
Gymnastique rythmique	0		110	100
Gymnastique d'entretien adultes/ados	7	10	60	89
TOTAL	17	35	203	184

OFFRES DE PRATIQUES

DISCIPLINES COMPETITIVES	NOMBRE DE LICENCIES	NIVEAU DE PRATIQUE
Gymnastique Artistique Féminine		
Gymnastique Artistique Masculine		
Gymnastique Rythmique	110	Département et région
Trampoline		
Tumbling		
Aérobic		
Gymnastique Acrobatique		
TeamGym		

ACTIVITES EVOLUGYM	NOMBRE DE LICENCIES
Baby Gym	42
Gym Santé VitaGym LombalGym	15

JuvaGym	
---------	--

EVOLUTION DU NOMBRE DE LICENCIES

CATEGORIES D'AGE	SAISON N-3 2022	SAISON N-2 2021	SAISON N-1 2020	SAISON N
Baby gym	40	27	31	
Gymnastique rythmique	122	97	87	
Gymnastique d'entretien adultes /ados	58	53	50	
TOTAL	220	177	168	

DISCIPLINES	SAISON N-3	SAISON N-2	SAISON N-1	SAISON N
Baby gym				
Gymnastique rythmique				
Gymnastique d'entretien adultes/ados				
TOTAL				

Quel est le taux de fidélisation des licenciés ?

70%

Le club a-t-il proposé de nouvelles disciplines ou activités ? Si oui, quelles actions ont été menées et quels sont les résultats obtenus ?

**L'activité baby gym est récente
Gym + (santé) est une 1^{ère} expérience cette année à développer
Participer à des actions humanitaires Téléthon etc...**

COMMUNICATION

Le club a-t-il un site internet ?

OUI – Sports Région et peut être « mon club »

Le club est-il présent sur les réseaux sociaux ?

OUI Facebook- WhatsApp- Instagram

ENVIRONNEMENT TERRITORIAL

REPARTITION DU PUBLIC

CATEGORIE D'AGE	COMMUNE	AGGLOMERATION	AUTRES
Baby gym	90%	10%	
Gymnastique rythmique	90%	10%	
Gymnastique d'entretien adultes/ados	90%	10%	
TOTAL	90%	10%	

Nombre d'associations sportives dans la commune

30

Nombre de clubs proposant les mêmes disciplines dans un rayon de 5 km

10

POLITIQUE SPORTIVE

Quelle est la politique sportive de la commune ?

La ville a lancé les états généraux au début de son mandat pour faire un état des lieux complet de la pratique sportive à Saint Egrève. Les enjeux d'inclusion pour toucher une grande diversité de publics. Des enjeux dans la méthode de construction des réflexions et mieux connaître les pratiquants et mettre en place une politique sportive adaptée à la commune. Le résultat : le sport santé, le sport et l'écologie, le bénévolat etc... malheureusement le gymnase pour la pratique de la gymnastique avec de multiples disciplines n'est pour le moment pas retenu. Les élus sont à l'écoute des clubs de sport et c'est très appréciable pour le moment.

Existe-t-il des Zones de Revitalisation Rurale (ZRR) ? Si oui, mettez vous en place des actions dans ce secteur ?

NON

Existe-t-il des Quartiers Politiques de la Ville (QPV) ? Si oui, mettez vous en place des actions dans ce secteur ?

Nous allons participer a des actions pendant les vacances scolaires.

Existe-t-il des établissements accueillant des personnes en situation de handicap ? Si oui, mettez vous en place des actions en collaboration avec eux ?

Oui, mais pour l'instant pas de disponibilités des encadrants.

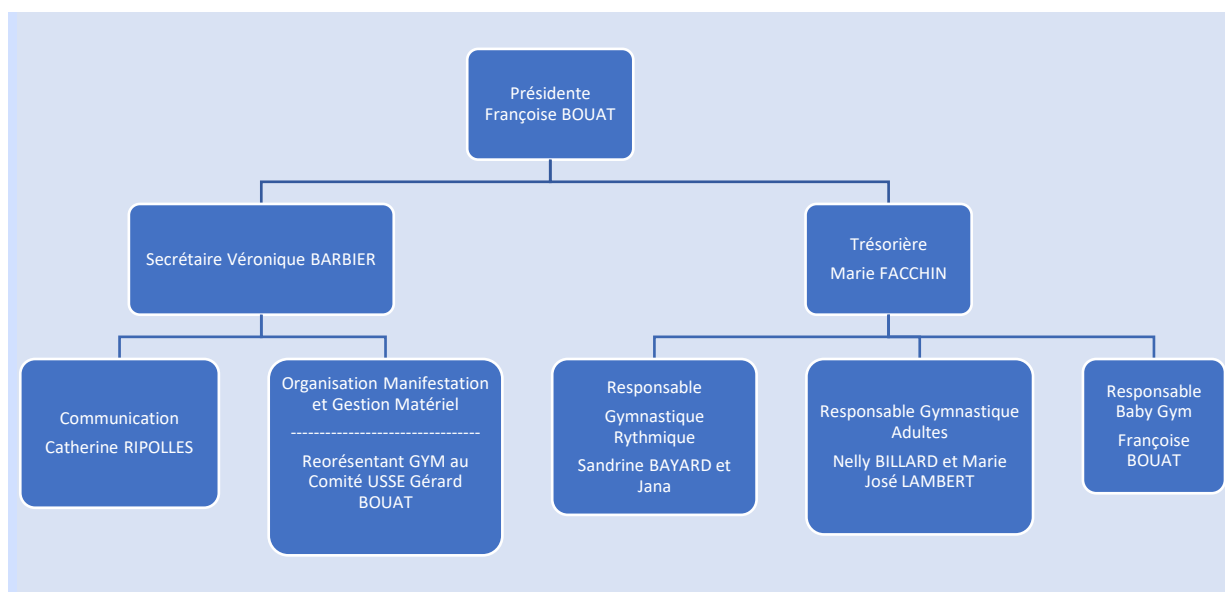
RESSOURCES HUMAINES

DIRIGEANTS

Combien de bénévoles sont élus au Bureau et au Comité Directeur ?

7

Existe-t-il un organigramme permettant de déterminer le positionnement et les fonctions de chaque dirigeant ?



Comment sont prises les décisions ?

Les décisions sont prises en réunion de bureau ou par échange par mail.

Certains dirigeants du club sont-ils élus au sein d'instances fédérales (comité départemental, régional, fédération) ?

**Oui la Présidente est élue au Comité de Gymnastique Isère en tant que Présidente Déléguée et référente Baby Gym Isère
L'encadrante GR est élue au Comité de Gymnastique Isère pour participer aux réunions et décisions du secteur technique**

L'association propose-t-elle formations aux dirigeants bénévoles ?

Oui, peu de bénévoles pour le moment souhaite suivre les formations, et c'est bien dommage

BENEVOLES

Nombre de bénévoles permanents

7

Nombre de bénévoles occasionnels

10

Les missions des bénévoles sont-elles clairement établies et formalisées ?

Chaque bénévole à une fonction définie selon ses souhaits.

Les jeunes participent-ils à la vie du club ? Si oui, sous quelle forme ?

Oui, ils font de l'encadrement en GR et Baby Gym et de la formation animatrice et juge. Elles lors des compétitions et les différentes manifestations organisées par le club.

ENCADREMENT TECHNIQUE

DISCIPLINES	ENTRAÎNEUR	ANIMATEUR
Baby Gym	1	2
Gymnastique Rythmique	3	4
Gymnastique d'entretien adultes/ados	4	
TOTAL	8	6

Les missions des salariés de l'association sont-elles clairement établies et formalisées ?

Les salariés sont bien informés des missions, avec un emploi du temps

Les contrats sont-ils en conformité avec la Convention Collective Nationale du Sport ?

Oui, nous sommes gérés par un club omnisport, à qui nous devons rendre des comptes

Un plan de formation annuel a-t-il été mis en place pour les techniciens ?

1 fois par an il est demandé à nos encadrants les besoins de formation.

JUGES

DISCIPLINES	NIVEAU 1	NIVEAU 2	NIVEAU 3	NIVEAU 4	NIVEAU 5
Gymnastique rythmique	2	1			
TOTAL	2	1			

Des formations sont-elles proposées chaque année ?

1 fois par an il est demandé à nos encadrants les besoins de formation.

RESSOURCES FINANCIERES

Quelles sont les pratiques de gestion financière du club (budget prévisionnel, compte de résultats, gestion de trésorerie...) ?

Notre trésorière suit les comptes, et prépare le budget prévisionnel, compte de résultats, et gère notre trésorerie que nous devons remettre à notre club omnisports

Quelle est la capacité d'auto-financement du club (% des ressources propres sur le budget de fonctionnement de l'association) ?

50%

Existe-t il une politique tarifaire ? Si oui, dans quel domaine (cotisations, actions spécifiques, déplacements, formations, etc.) ?

Politique tarifaire : cotisations ne sont pas très élevés par rapport aux autres clubs, c'est un choix du bureau, afin de permettre la gymnastique pour tous.

Les formations, déplacements sont prises en charge par le club ou par l'organisme de formation selon si employés ou pas. Pour les bénévoles c'est à la charge du Club.

PARTENAIRES PUBLICS	SUBVENTION – MISE A DISPOSITION - LIEN
Collectivités St Egrève	L'usse redistribue la subvention à chaque section, selon des critères sportifs.
	9000€/an
Conseil départemental	Pour la prise en charge du matériel
	660
PSF	Sur projet 1350€
TOTAL	9000€

Grille d'analyse

IDENTITE

Points forts	Une bonne connaissance de la gymnastique, avec une bonne convivialité. L'ouverture de nos cours pour les jeunes et moins jeunes de la baby gym, en passant par la GR et la gym d'entretien, avec une proposition diverse : loisirs, compétitions, entretien physique. Des encadrants qui sont diplômés et formés par la ffgym. Des tarifs accessibles à tous, avec des facilités de paiement.
Points faibles	Un gymnase pas adapté pour la GR et la baby gym. Mais nous réussissons malgré tout à faire des podiums et à proposer des parcours à nos plus petits
Axes d'amélioration	Il faudrait un peu plus de bénévoles, un logiciel pour les adhérents et le club afin de faciliter les inscriptions, et avoir une trace de la saison. Un encadrant supplémentaire à la GR et à la baby gym. Développer Gym+ et l'accueil des adultes et ados. Présenter Parkour

ENVIRONNEMENT

Points forts	Une ville sportive avec une politique sportive soutenue. Un cadre très agréable, des accès aux gymnases en tram, vélo ou des parkings à disposition pour les voitures.
Points faibles	Certain gymnase demande une rénovation et le plus grand gymnase est réservé aux sports co, ce qui nous prive de compétition sur notre ville.
Axes d'amélioration	Réserver le gymnase avec tribunes pour proposer au moins 1 compétition GR dans l'année.

RESSOURCES HUMAINES

Points forts	Pour nos encadrants : Une bonne dynamique et le plaisir de venir à nos cours. Pour les bénévoles une découverte du monde associatif.
Points faibles	Pas assez de bénévoles et d'encadrant.

Axes d'amélioration	Proposer des formations aux plus jeunes et aux jeunes retraités pour l'encadrement. Parler du club pour attirer les bénévoles de demain. Voir si possibilité de mettre en place un jeune ou une jeune en alternance pour de l'administratif et de l'encadrement.
---------------------	--

RESSOURCES FINANCIERES

Points forts	Les cotisations, et la subvention nous permet d'équilibrer le budget et d'acquérir quelques matériels nécessaires.
Points faibles	Les salaires sont de plus en plus élevés. La réalisation de certain projet ne peut pas être mis en place.
Axes d'amélioration	Mettre en place les nouveaux projets sur une année et faires des présentations de parkour par exemple lors de la journée des associations ou portes ouvertes etc...

Fiche action

ACTION

INTITULE DE L'ACTION	
Objectif général	
Description	
Date	
Durée	
Public(s)	
Lieu(x)	
Responsable de l'action	
Partenaires	

MISE EN ŒUVRE

	QUOI ?	QUAND ?	QUI ?	COMMENT ?
Etape 1				
Etape 2				
Etape 3				
...				
Budget				
Ressources humaines				
Indicateurs de suivi				
Evaluation				

GROUPE DE TRAVAIL

NOM	PRENOM	FONCTION	COORDONNEES